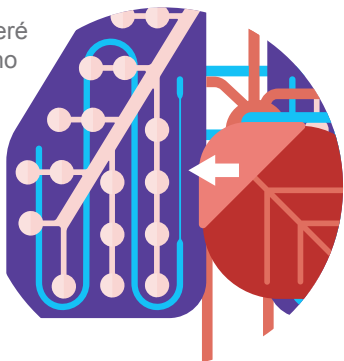


# Plicní hypertenze (PH): Seznamte se s fakty

## 1 Život ohrožující onemocnění srdce a plic<sup>1</sup>

PH je **vysoký tlak krve** v cévách, které zásobují plíce. Může to být způsobeno zúženými nebo ucpanými tepnami<sup>2</sup>

- ♥ Srdce se musí více snažit, aby pumpovalo krev do plic
- ♥ Tato práce navíc může zvětšit srdce a způsobit jeho selhání, což má za následek smrt<sup>3-5</sup>
- ♥ **1%** světové populace je postiženo PH<sup>6</sup>



## 2 Správná a časná diagnóza je nezbytná pro zjištění nejúčinnější léčby<sup>1</sup>

Chybná **diagnóza je však běžná** v důsledku nespecifických symptomů:



Těžká dušnost



Závrať a mdloby



Bolest na hrudi



Otoky kotníků, paží a břicha

**1 in 5 pacientů** čeká na správnou diagnózu více než **2 roky**<sup>7</sup>

2019				2020			
J	F	M	A	J	F	M	A
A	M	J	J	A	M	J	J
J	A	S	O	J	A	S	O
O	N	D		O	N	D	



## 3 Dostupné možnosti léčby vedoucí ke zlepšení symptomů plicní arteriální hypertenze (PAH)<sup>1</sup>

Patofyziologicky mohou vést k zúžení plicních arteriál tři **signální cesty**;<sup>4</sup> které jsou také cílem specifické léčby

Signální cesta pro NO

- PDE5 inhibitory
- sGC stimulanty

Endotelinová signální cesta

- ERA

Prostacyklinová signální cesta

- PCA
- agonisté IP receptoru

Pokud se symptomy nezlepší, je pacienta vhodné převést na jinou, považmo kombináční léčbu

Konečnou léčebnou možností je transplantace plic, případně srdce

## 4 K dispozici jsou 3 možnosti léčby pacientům s chronickou tromboembolickou plicní hypertenzí (CTEPH)<sup>1</sup>

Operaci plicní endarterektomie (PEA) může být léčeno **~28%** pacientů, ale není úspěšné v **~35%**<sup>8</sup> a nemůže být prováděno v **~37%**<sup>9</sup>

Terapie léky mohou zlepšit příznaky

Balónková plicní angioplastika (BPA) může zprůchodnit tepny



Informace, podporu a rady naleznete na [www.phaeurope.org/](http://www.phaeurope.org/)